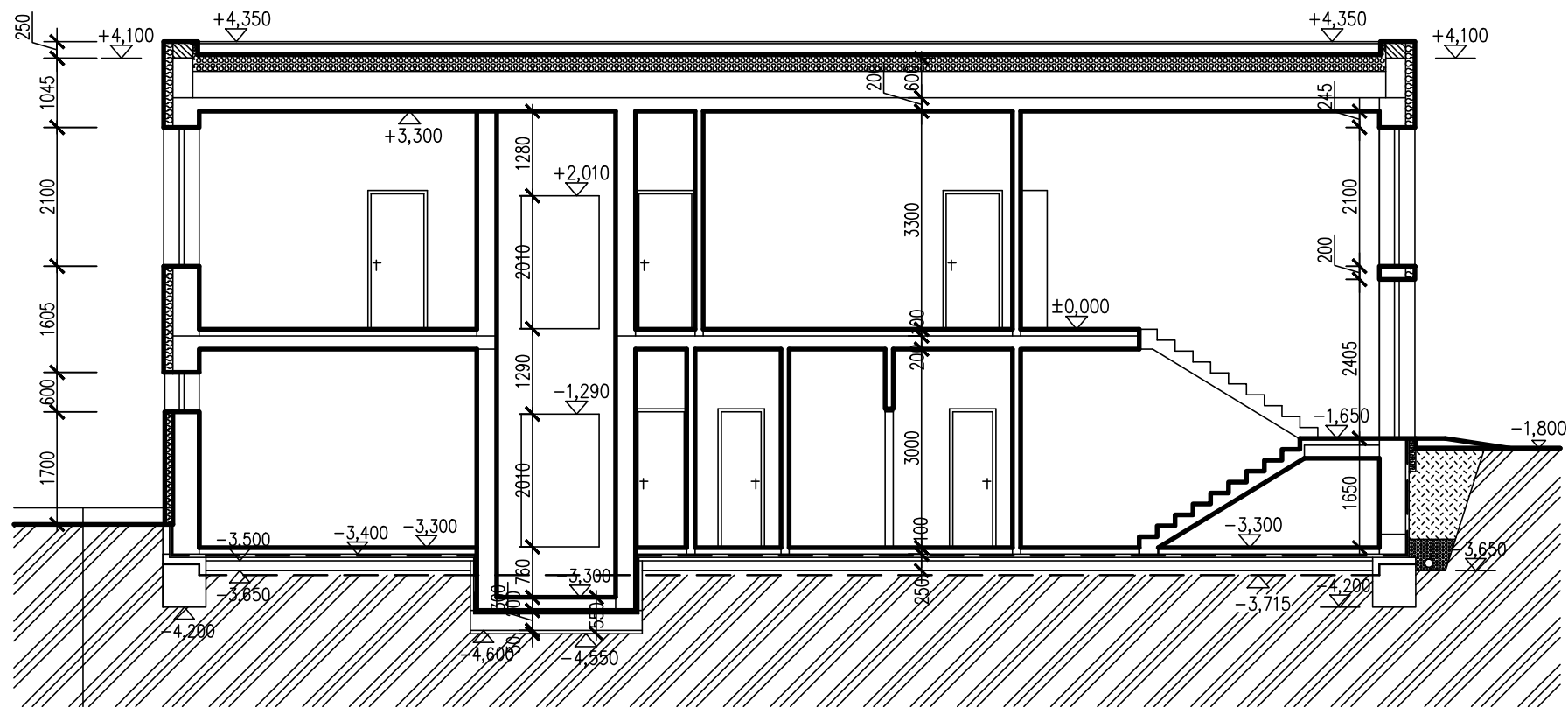
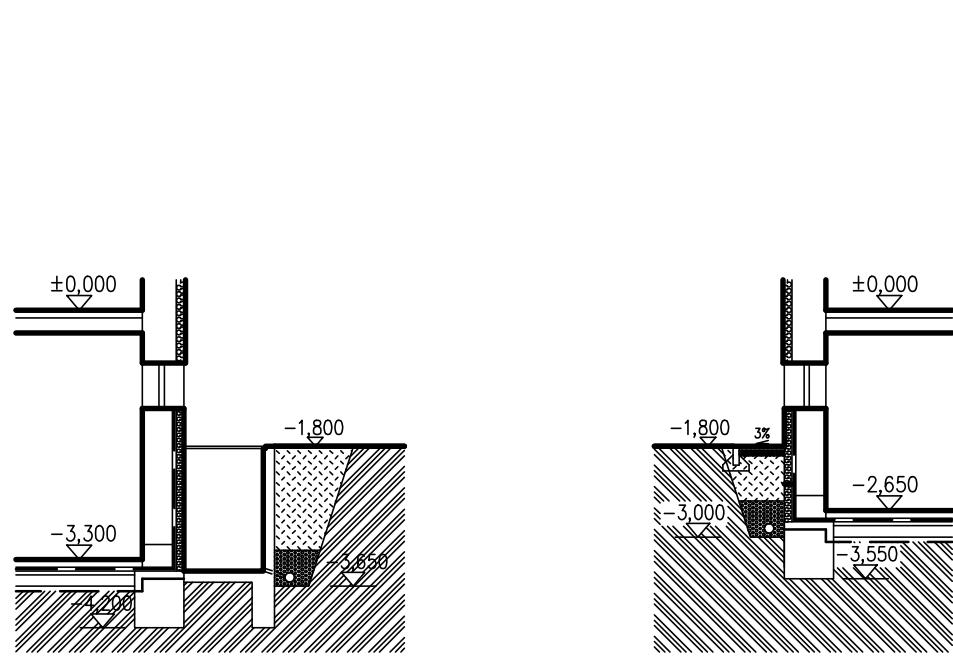


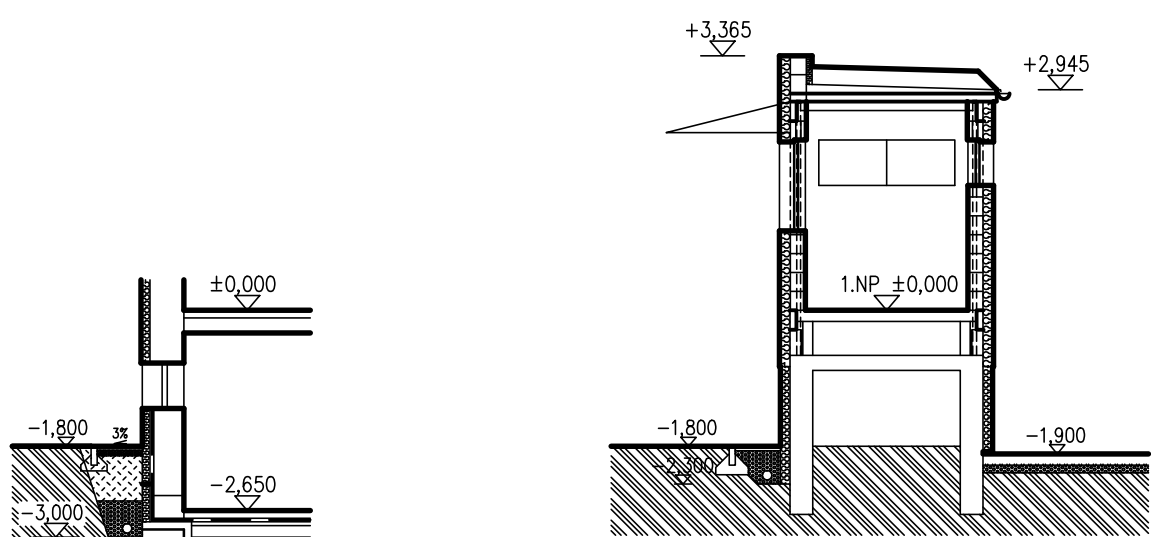
ŘEZ A-A



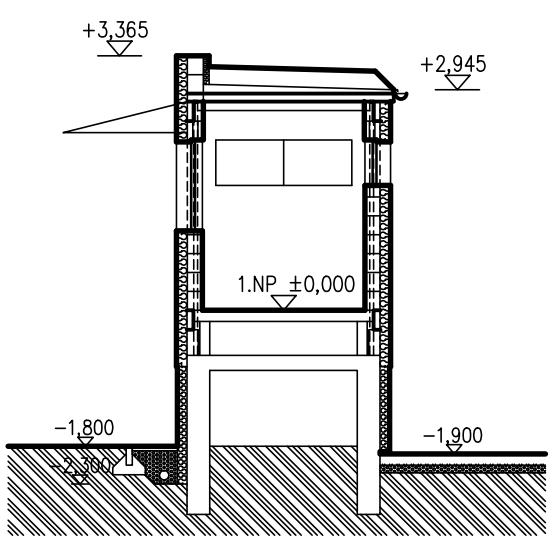
ŘEZ B-B



ŘEZ C-C



ŘEZ E-E




PŘÍČNÝ ŘEZ
SPOJOVACÍ CHODBOU

LEGENDA NAVRHOVANÝCH ÚPRAV

ČÍSLO	POPIS NAVRHOVANÝCH ÚPRAV
1	VÝMĚNA VODOVODNÍCH A KANALIZAČNÍCH ROZVODŮ V PROSTORU KUCHYNĚ A JEJÍHO ZÁZEMÍ V 1. NP, VČETNĚ PŘÍSLUŠNÝCH ZEDNICKÝCH PRACÍ A POVRCHOVÝCH ÚPRAV, ZATĚSNĚNÍ VEŠKERÝCH PROSTUPŮ PODLAHOU A STROPEM MEZI 1. PP A 1. NP, SPECIÁLNÍMI TĚSNÍCÍMI HMOTAMI NA BÁZI POSTUPNĚ KRÝSTALIZACE
2	VÝMĚNA VODOVODNÍCH A KANALIZAČNÍCH ROZVODŮ V PROSTORU HYGIENICKÉHO ZARÍZENÍ V 1. NP, VČETNĚ PŘÍSLUŠNÝCH ZEDNICKÝCH PRACÍ A POVRCHOVÝCH ÚPRAV, ZATĚSNĚNÍ VEŠKERÝCH PROSTUPŮ PODLAHOU A STROPEM MEZI 1. PP A 1. NP
3	VEŠTAVBA KABINY BEZBARIÉROVÉHO WC, NÁPOJENÍ INSTALACÍ ZTI, OT A EL NA STÁVAJÍCÍ ROZVODY OBJEKTU, OPTICKÁ SIGNALIZACE PŘED KABINOU A DO KANCELÁŘE, VEDENÍ JÍDELNY
4	VÝMĚNA INSTALACÍ ZTI (VODOVOD KANALIZACE) V PROSTORU 1. PP V ROZSAHU POTŘEBNÉM PRO REALIZACI OPATŘENÍ DLE PŘEDCHÁZÍCÍCH BODŮ 1, 2 A 3
5	ODSTRANĚNÍ PŮVODNÍCH VNITŘNÍCH OMÍTEK SUTERÉNNÍCH STĚN, PROŠKRBÁNÍ SPAR ZDIVA, NÁHOZENÍ SANAČNÍCH OMÍTEK, SILIKÁTOVÁ VÝMALBA – CELÝ ROZSAH OBVODOVÝCH SUTERÉNNÍCH STĚN
6	ODSTRANĚNÍ PŮVODNÍCH VNITŘNÍCH OMÍTEKSUTERÉNNÍCH STĚN, PROŠKRBÁNÍ SPAR ZDIVA, NÁHOZENÍ SANAČNÍCH OMÍTEK, SILIKÁTOVÁ VÝMALBA – 25% ROZSAHU OBVODOVÝCH SUTERÉNNÍCH STĚN
7	OBNOVA DRENAŽNÍHO SYSTÉMU V PATĚ SUTERÉNNÍCH STĚN VE VYZNAČENÉM ROZSAHU, VČETNĚ TRATIDOU V NEZPEVNĚNÉM TERÉNU (3x POLYPROPYLENOVÁ VSAKOVAČÍ GALERIE 300 LITRŮ), VČETNĚ PŘÍSLUŠNÝCH VÝKOPOVÝCH PRACÍ, PODBETONOVÁNÍ, ZASYPŮ, OBSPŮ A PŘEKRYTÍ DRENAŽNÍHO POTRUBÍ DLE TECHNICKÉ ZPRÁVY
8	PROVEDENÍ CHEMICKÉ INJEKCE V PATĚ SUTERÉNNÍCH STĚN INJEKTAŽNÍM TMĚLEM, NA TUTO CLONU NÁPOJIT OBNOVOVANOU SVISLOU HYDROIZOLACI SUTERÉNNÍCH STĚN DLE NÁSLEDUJÍCÍHO BODU Č. 9
9	ODSTRANĚNÍ PŮVODNÍCH SVISLÝCH HYDROIZOLACÍ SUTERÉNNÍCH STĚN, VYROVNÁNÍ POVRCHŮ SUTERÉNNÍCH STĚN, PROVEDENÍ NOVÝCH SVISLÝCH HYDROIZOLACÍ, VČETNĚ DOPLNĚNÍ SOKLOVÉHO POLYSTYRENU A KRYCÍ (DRENAŽNÍ) NOPOVÉ FÓLIE
10	DÍLČÍ ÚPRAVY A DOPLNĚNÍ STÁVAJÍCÍ VNITŘNÍ ELEKTROINSTALACE – ODSTRANĚNÍ ZÁVAD Z AKTUÁLNÍ REVIZE, PROVEDENÍ NOVE REVIZE
11	DÍLČÍ ÚPRAVY A DOPLNĚNÍ STÁVAJÍCÍ HROMOSVODOVÉ SOUSTAVY – ODSTRANĚNÍ ZÁVAD Z AKTUÁLNÍ REVIZE (POŠKOZENÍ KOMÍNŮ, ŽEBŘÍKU, ODTAHOVÝCH HLAVIC VZDUCHOTECHNICKÉHO ZARÍZENÍ, PROVEDENÍ NOVE REVIZE
12	VÝMĚNA A DOPLNĚNÍ DVOU KS KOAXIÁLNÍCH KOUŘOVODŮ OD PLYNOVÝCH KOTLŮ – VODODROVNĚ I SVISLÉ ÚSEKY

LEGENDA MATERIÁLŮ

 DOZDÍVANÉ KONSTRUKCE – PŘESNÉ PÓRBETONOVÉ ZDIVO

POZN: VYZNAČENÉ OKOTOVÁNÍ JE VZTAŽENO KE SKLADEBNÝM ROZMĚRŮM ZDIVA

±0,000 = 289,960 Bpv

STAVEBNÍK : Město KOSTELEČ NAD ORLICÍ SÍDLO : PALACKÉHO NÁMĚSTÍ 38, 517 41 KOSTELEČ NAD ORLICÍ	
ZPRACOVATEL PD : Ing. Jiří Urban, IČ 45915156 SÍDLO : DOBROŠOV 66, 547 01 NÁCHOD, ČKAIT 0601554	
ZODPOVĚDNÝ PROJEKTANT PD :	ING. JIŘÍ URBAN
ZODPOVĚDNÝ PROJEKTANT ČÁSTI :	ING. JIŘÍ URBAN
VYHOTOVIL :	ING. JIŘÍ URBAN, KAREL BALŠAN
STAVEBNÍ ÚPRAVY č.p. 1473 Kostelec nad Orlicí – II MÍSTO STAVBY : STRAVOVACÍ PAVILON, KOMENSKÉHO 1473, 517 41 KOSTELEČ NAD ORLICÍ	
ŘEZY A–A, B–B, C–C, D–D, E–E, F–F, G–G	
ČÁST : D1–2–1 – DOKUMENTACE OBJEKTŮ – ARCH. A STAVEBNÍ TECHNICKÉ ŘEŠENÍ	
MĚŘÍTKO: 1:100	D1–2–1–5
FORMÁT : 4x A4	
STUPEŇ : PD PRO PROVEDENÍ STAVBY	
TERMIN : 05 / 2016	